



STORCH®

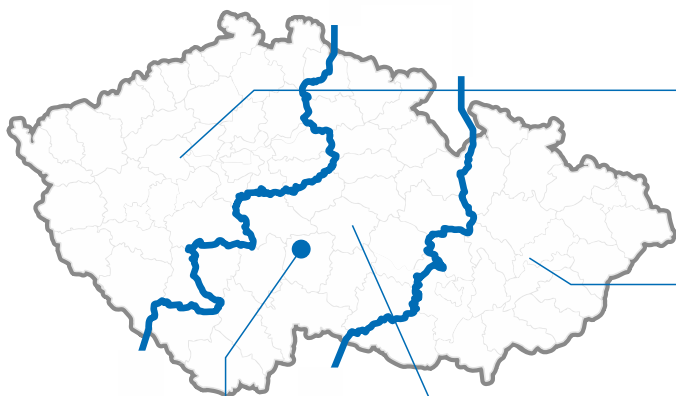
Tento náskok beru.

STORCH Airless
příručka pro rychlou pomoc



www.storch.cz

DŮLEŽITÉ KONTAKTY



Sídlo společnosti:

Ciret s.r.o.

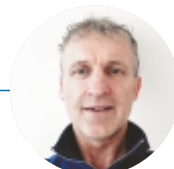
K Silu 2487
393 01 Pelhřimov
tel.: +420 565 327 582
e-mail: info@ciret.cz
www.ciret.cz
www.storch.cz

Servisní technici v terénu:



Kuhn Miroslav

602 144 689
m.kuhn@ciret.cz
region: severní Čechy, západní Čechy,
jihozápadní Čechy, střední Čechy, Praha



Skládáný Aleš

602 215 290
a.skladany@ciret.cz
region: Morava



Zavadil Luboš

602 613 616
l.zavadil@ciret.cz
region: severovýchodní Čechy, východní
Čechy, Vysočina, jižní Čechy





| | |
|---|----|
| Kontakty | 1 |
| Stručný úvod do techniky airless | 3 |
| Přehled zařízení STORCH Airless | 5 |
| Nabídka příslušenství pro zařízení STORCH Airless | 11 |
| LeOS - Less Overspray System | 11 |
| STORCH Airless pistole a další příslušenství | 14 |
| STORCH Airless trysky a jejich příslušenství | 16 |
| STORCH Airless hadice a jejich příslušenství | 20 |
| STORCH Airless nástavce a další příslušenství | 22 |
| Nejčastější dotazy a odpovědi na ně | 27 |

Program STORCH Airless

Efektivní a úsporné nanášení nátěrových hmot pomocí airless technologie

Od výkonného zařízení ST 2000 s novou generací pístového čerpadla s dlouhým zdvihem až po praktický základní model EasySpray 300 - STORCH Airless technologie je k dispozici v devíti různých provedeních.

Výhody STORCH Airless pro vás:

Vždy perfektní výsledky

- díky velmi jemnému nanesení a rozvrstvení rozstříku

Mimořádná efektivita

- již na malých plochách

Pro všechny oblasti použití

- od malých renovačních prací až po velké developerké projekty

Vhodné pro různé materiály

- od laků až po stěrky

Rychlé čištění

- s čistícím adaptérem QuickClean (systém QuickFlush pro ST850 a ST2000)

Snadný servis

- jednoduchá údržba díky QuickReload systému

STORCH servis plus

Více než jen přístroj!

Se STORCH Airless zařízeními z řady ST můžete očekávat nejen inovativní stříkací techniku, ale i cenné rady od STORCH techniků. Bezplatně od prvního až do posledního dne užívání přístroje. Díky tomu můžete Vy a Vaši zaměstnanci plně a kdykoliv využívat své vysokotlaké stříkací zařízení bez omezení.



Program STORCH Airless

Řada STORCH Airless ST

Airless jednotky STORCH – odolná a spolehlivá technologie spojená se snadnou obsluhou a údržbou pro efektivní a bezproblémové používání.

Technologie pístů s dlouhým zdvihem s nízkým opotřebením a výkonné motory pro vysoký pracovní tlak až 227 barů. Pro jemnější nástřik, snadnější transport materiálů s vyšší viskozitou a docílení kvalitní povrchové úpravy při výkonu až 6 l/min.

Plynulá regulace tlaku a od modelu ST 550 inteligentní řídicí elektronika s digitálním zobrazením pracovního tlaku, provozních hodin a případných chybových kódů.

Od ST 1700 s LED displejem s ukazatelem spotřeby materiálu v litrech.

Nastavitelné těsnění pro delší životnost. U ST 450 až ST 850 systém rychlé, jednoduché výměny pracovní části čerpadla svépomocí. Tím je zajištěn plynulý pracovní proces bez delších prostojů.

Čisticí adaptér QuickClean

Řada ST je vybavena čisticím adaptérem Quick-Clean a praktickou brašnou na všechno Airless příslušenství.

Čisticí adaptér QuickClean pro rychlé a důkladné čištění:

1. Odšroubujte filtr ze sacího potrubí.
2. Našroubujte adaptér na sací trubici.
3. Připojte hadici s vodovodního řádu.
4. Proplachujte jednotku za chodu, dokud do kbelíku nepoteče čistá voda přes hlavní hadici a pistoli.



STORCH Airless ST2000

Obj. č. 69 50 20

Všestranný při nanášení stěrek

- výkonný, rychlý a spolehlivý při zpracování stěrek
- snadné čištění díky systému QuickFlush
- použitelný i pro nanášení barev a laků
- inteligentní elektronika s čitelným digitálním displejem zobrazujícím provozní dobu, pracovní tlak, spotřebu materiálu atd.
- jednoduchá montáž a demontáž barevného stupně
- vyměnitelné těsnění

Velikost trysky:

- při použití jedné pistole s disperzní barvou max. 0,041"
- při použití dvou pistolí s disperzní barvou max. 0,021"
- při použití jedné pistole se stěrkovou hmotou max. 0,047"

Technické údaje:

- výkon 1,9 kW / 230 V/50 Hz, 16 A
- maximální tlak 227 bar
- maximální výkon při tlaku 6,0 l/min.
- hmotnost 63 kg

Součástí dodávky STORCH Airless ST 2000 je:

- 15 m Airless hadice 1/2"
- krátká hadice 3/8"
- pistole včetně držáku trysky
- tryska: 641
- sada filtrů, zařízení na čištění a údržbu
- vestavěný čistící systém QuickFlush
- úložná taška pro příslušenství



STORCH Airless ST 1700+ a ST 1700

obj. č. 69 50 18 / 69 50 17

Výkonný

- inteligentní elektronika s čitelným digitálním displejem zobrazujícím provozní dobu, spotřebu materiálu atd.
- jednoduchá montáž a demontáž barevného stupně
- vyměnitelné náhradní těsnění
- pro větší rekonstrukční práce, novostavby, střední a velké objekty
- ideální pro zpracování stříkaných stěrek, tmelů v nádobách a barev a laků

Velikost trysky:

- při použití jedné pistole na disperze max. 0,035"
- při použití dvou pistolí na disperze max. 0,021"
- při použití jedné pistole na stěrky max. 0,037"

Technické údaje:

- výkon 2,1 kW / 230 V/50 Hz, 10 A
- max. tlak 227 bar
- max. výkon při tlaku 5,5 l/min.
- hmotnost 64 kg / 59 kg

Součástí dodávky Airless ST 1700 je:

- 15 m Airless hadice 3/8"
- Mastic Pistole s otočným kloubem
- dvě trysky: 631, 635
- set pro čištění a údržbu
- QuickClean adaptér pro rychlé čištění
- úložná taška pro příslušenství

Součástí dodávky Airless ST 1700+ je navíc:

- 15 m Airless hadice 3/8"
- s integrovaným navijákem na držadle
- čtyři trysky: 521, 623, 631, 635



STORCH Airless ST850

obj. č. 69 50 15

Všestranný

- silné a všestranné zařízení
- pro velké rekonstrukční práce, nové budovy a středně velké objekty
- inteligentní elektronika s čitelným digitálním displejem zobrazujícím provozní dobu, pracovní tlak atd.
- snadné čištění díky systému QuickFlush
- rychlejší a snazší výměna barevného stupně díky QuickReload systému
- vhodný i pro provoz se dvěma pistolemi

Velikost trysky:

- při použití jedné pistole max. 0,029"
- při použití dvou pistolí max. 0,019"

Technické údaje:

- výkon 1,2 kW / 230 V/50 Hz, 9 A
- max. tlak 227 bar
- max. výkon při tlaku 3,0 l/min.
- hmotnost 34 kg

Součástí dodávky Airless ST 850 je:

- 15 m Airless hadice 1/4"
- Airless pistole 009 ST včetně držáku trysky
- tryska 517
- set pro čištění a údržbu
- vestavěný systém pro rychlou výměnu QuickReload
- QuickClean adaptér pro rychlé čištění
- úložná taška pro příslušenství
- zabudovaný systém QuickFlush



STORCH Airless ST800

obj. č. 69 50 80

Silný

- rychlejší a snazší výměna barevného stupně díky QuickReload systému
- vyměnitelné náhradní těsnění
- inteligentní elektronika s čitelným digitálním displejem zobrazujícím pracovní tlak, provozní dobu atd.
- pro malé až střední rekonstrukční práce a novostavby
- díky pevnému sacímu systému lze zpracovávat visoce viskózní materiály

Velikost trysky:

- max. 0,025"

Technické údaje:

- výkon 0,75 kW / 230 V/50 Hz, 4 A
- max. tlak 227 bar
- max. výkon při tlaku 2,5 l/min.
- hmotnost 30 kg

Součástí dodávky Airless ST 800 je:

- 15 m Airless hadice 1/4"
- Airless pistole 009 ST včetně držáku trysky
- tryska 517
- set pro čištění a údržbu
- vestavěný systém pro rychlou výměnu QuickReload
- QuickClean adaptér pro rychlé čištění
- úložná taška pro příslušenství



STORCH Airless ST700

obj. č. 69 50 70

Přelomový

- rychlejší a snazší výměna barevného stupně se systémem QuickReload
- inteligentní elektronika s čitelným digitálním displejem zobrazujícím pracovní tlak, provozní dobu atd.
- nízký profil a flexibilní sací systém
- pro malé až střední renovační práce, novostavby

Velikost trysky:

- max. 0,025"

Technické údaje:

- výkon 0,74 kW / 230 V/50 Hz, 4 A
- max. tlak 227 bar
- max. výkon při tlaku 2,5 l/min.
- hmotnost 29 kg

Součástí dodávky Airless ST 700 je:

- 15 m airless hadice 1/4"
- Airless pistole 009 ST včetně držáku trysky
- tryska 517
- set pro čištění a údržbu
- vestavěný systém pro rychlou výměnu QuickReload
- QuickClean adaptér pro rychlé čištění
- úložná taška pro příslušenství



STORCH Airless ST550

obj. č. 69 50 55

Kompaktní

- rychlejší a snazší výměna barevného stupně se systémem QuickReload
- inteligentní elektronika s čitelným digitálním displejem zobrazujícím pracovní tlak, provozní dobu atd.
- pro malé až střední renovační práce

Velikost trysky:

- max. 0,023"

Technické údaje:

- výkon 0,65 kW / 230 V/50 Hz, 3 A
- max. tlak 227 bar
- max. výkon při tlaku 2,0 l/min.
- hmotnost 23 kg

Součástí dodávky Airless ST 550 je:

- 15 m airless hadice 1/4"
- Airless pistole 009 ST včetně držáku trysky
- tryska 517
- set pro čištění a údržbu
- vestavěný systém pro rychlou výměnu QuickReload
- QuickClean adaptér pro rychlé čištění
- úložná taška pro příslušenství



STORCH Airless ST450

obj. č. 69 50 45

Praktický

- rychlejší a snazší výměna barevného ST 450 stupně se systémem QuickReload
- pro menší renovační práce, střední až větší lakýrnické práce
- mechanické nastavení tlaku pomocí regulátoru

Velikost trysky:

- max. 0,021"

Technické údaje:

- výkon 0,47 kW / 230 V/50 Hz, 3 A
- max. tlak 227 bar
- max. výkon při tlaku 1,8 l/min.
- hmotnost 17 kg

Součástí dodávky Airless ST 450 je:

- 15 m airless hadice 1/4"
- Airless pistole 009 ST včetně držáku trysky
- tryska 517
- set pro čištění a údržbu
- vestavěný systém pro rychlou výměnu QuickReload
- QuickClean adaptér pro rychlé čištění
- úložná taška pro příslušenství



STORCH Airless ES150 AKKU

obj. číslo 69 43 00

Moderní aku zařízení pro práci bez překážejícího kabelu

Spolehlivá Airless technologie v příručním provedení

- patentované nasávání materiálu pro neomezenou manipulaci v rozmezí 360° s pistolí ve všech směrech
- Quick-Reload systém pro snadnou výměnu v případě opotřebení
- součástí balení je i druhá baterie, to umožňuje zpracovat až 7 l nátěrové hmoty
- zařízení STORCH Airless Easy Spray ES150 Akku je napájeno vysoce kvalitními akumulátory značky DEWALT®*
- výrazná úspora času při opravách a při nanášení materiálů na menší plochy
- nová konstrukce čerpadla zabraňuje zanášení ventilů
- regulace otáček pro optimální nastavení průtoku zpracovávaného materiálu
- elektronicky stabilizovaný tlak pro rovnoměrný nástřik

Technické údaje

- maximální zpětný tlak: 138 bar
- maximální velikost trysky: 0,016"
- maximální průtok: 1,04 l/min
- výkon baterie: 18 V / 2 Ah
- doba nabíjení baterie: cca 35 min.
- kapacita flexibilního kelímku: 1 litr
- hmotnost: a2,4 kg

Rozsah dodávky:

- STORCH Airless ES150 Akku, tryska A-Tip FF PRO 410 a tryska A-Tip FF PRO 514, 3x náhradní flexibilní kelímek, 2x filtr s jemností 60 a 100 M, 2x Lithium-iontová baterie 18 V / 2,0 Ah, nabíječka, skladovací a transportní taška, manuál k obsluze a údržbě.



STORCH Airless ES350

obj. č. 69 00 35 (ES 350)

Lehký

- ideální jako druhé zařízení nebo pro příležitostné použití
- rychlejší a snazší výměna barevného stupně se systémem QuickReload
- velmi nízká hmotnost
- pro menší renovační a lakýrnické práce
- volitelně s LeOS SprayRoller basic nebo se zásobníkem na barvu

Velikost trysky:

- max. 0,021"

Technické údaje:

- výkon 0,65 kW / 230 V/50 Hz, 3 A
- max. tlak 207 bar
- max. výkon při tlaku 1,8 l/min.
- hmotnost 17 kg

Součástí dodávky Airless ES 300 je:

- 15 m Airless hadice 1/4"
- Airless pistole 009 ST včetně držáku trysky
- tryska 517
- vestavěný systém pro rychlou výměnu QuickReload



STORCH Airless ES300

obj. č. 69 00 30 (ES 300)

Lehký

- ideální jako druhé zařízení nebo pro příležitostné použití
- rychlejší a snazší výměna barevného stupně se systémem QuickReload
- velmi nízká hmotnost
- pro menší renovační a lakýrnické práce
- volitelně s LeOS SprayRoller basic nebo se zásobníkem na barvu

Velikost trysky:

- max. 0,019"

Technické údaje:

- výkon 0,65 kW / 230 V/50 Hz, 3 A
- max. tlak 207 bar
- max. výkon při tlaku 1,5 l/min.
- hmotnost 12 kg

Součástí dodávky Airless ES 300 je:

- 15 m Airless hadice 1/4"
- Airless pistole 009 ST včetně držáku trysky
- tryska 517
- vestavěný systém pro rychlou výměnu QuickReload



STORCH Airless ES200

obj. č. 69 00 20 (ES 200)

Lehký

- ideální jako druhé zařízení nebo pro příležitostné použití
- rychlejší a snazší výměna barevného stupně se systémem QuickReload
- velmi nízká hmotnost
- pro menší renovační a lakýrnické práce
- volitelně s LeOS SprayRoller basic nebo se zásobníkem na barvu

Velikost trysky:

- max. 0,017"

Technické údaje:

- výkon 0,65 kW / 230 V/50 Hz, 3 A
- max. tlak 207 bar
- max. výkon při tlaku 1,2 l/min.
- hmotnost 12 kg

Součástí dodávky Airless ES 300 je:

- 15 m Airless hadice 1/4"
- Airless pistole 009 ST včetně držáku trysky
- tryska 517



Nabídka příslušenství pro zařízení STORCH Airless

LeOS - Less Overspray System

Airless systém STORCH pro nanášení nátěrů s nízkou hladinou mlžení v interiéru i exteriéru.

Technika práce se systémem STORCH LeOS:

- maskování a odmaskování funguje stejně jako při práci s malířským válečkem – žádné další maskování, žádná další námaha
- ořezávání se provádí jako obvykle štětcem a malým válečkem, barva se nanáší pomocí Airless zařízení a systému LeOS
- dvě varianty použití pro dva nebo jednoho uživatele nabízejí optimální přizpůsobení podmínkám objektu

Výhody zařízení STORCH Airless LeOS

| | |
|--|--|
| Stříkání s malým mlžením, téměř žádné přestřiky. | » Tím se ušetří až 50 % času ve srovnání s nanášením malířským válečkem. |
| Lze použít všechny běžné barvy. | » Vyhnete se nutnosti měnit barvy. |
| Nízké investiční náklady. | » Zajišťuje rychlou amortizaci. |
| Snadná obsluha a bezchybný chod. | » Možnost instruktáže o pracovní technice technickou službou v terénu. |

Systém LeOS pro 1 uživatele:



Pouze jeden uživatel stříká barvu v interiéru pomocí tlaku cca 80 barů, venku cca 60 barů a dokončuje stejnou operaci pomocí malířského válečku LeOS SprayRoller.

Systém LeOS pro 2 uživatele:



Jeden uživatel stříká barvu pomocí otočné hlavy, která je součástí dodávky, pod tlakem cca 100 barů uvnitř a cca 80 barů venku. Druhý uživatel pak zpracovává nátěr běžným malířským válečkem.





Kompaktní Airless zařízení LeOS SprayRoller s mobilním boxem

obj.č. 69 45 70

Pro jednoho uživatele.

Racionální Airless aplikace nátěrových hmot s minimálním mlžením pomocí technologie LeOS SprayRoller jedním uživatelem.

Odpovídající 25 cm malířský váleček s 8 mm systémem držáku válečků lze použít individuálně v závislosti na vlastnostech materiálu a podkladu.

Dodává se v praktickém mobilním boxu:

Pistole ComboGun, držák trysky, prodlužovací nástavce 30 cm a 45 cm, otočná hlava včetně držáku válečku 25 cm, oboustranná tryska 721.



Držák LeOS SprayRoller s otočnou hlavou, jednoduchý

obj.č. 69 45 20

Pro dodatečnou montáž stávajících sad LeOS nebo sad příslušenství LeOS. Pro použití si prosím objednejte také: trysku pro vnitřní použití (č. položky 69 98 21) nebo venkovní použití (č. položky 69 98 27)

a odpovídající malířský váleček z řady STORCH (šířka 25 cm, ø drátu 8 mm).



Držák LeOS SprayRoller s nakloněnou hlavou ErgoKnick

obj.č. 69 45 50

Ergonomická přídatná rukojeť se systémem ErgoKnick pro optimální přenos síly a ochranu zápěstí a pro použití např. na akustických stropech.

Stříkácí paprsek je nasměrován na podklad těsně pod váleček, který zajistí precizní dokončení práce.



Prodlužovací tyčové nástavce

obj.č. 67 41 00 / délka 30 cm

obj.č. 67 41 04 / délka 45 cm

obj.č. 67 41 03 / délka 90 cm

obj.č. 67 41 02 / délka 180 cm

Pro pistoli ComboGun a systém Le05.



Otočný kloub pro prodlužovací tyče

obj.č. 67 41 20

Pro snadnější kontrolu a přesnost vedení pistole.



Otočná hlava pro prodlužovací tyče

obj.č. 67 40 23

Možnost manipulace s tryskou pod různým úhlem.



Těsnění pro prodlužovací tyče a Minipole

obj.č. 67 41 07

Pro prodlužovací tyče a Minipole 15 -180 cm.



Úhlový adaptér

obj.č. 67 41 15

90° připojení mezi hadicí a pistolí Combo Gun pro optimální manipulaci.



STORCH Airless pistole a další příslušenství



Airless pistole STORCH 009 ST

obj.č. 69 06 09

Komplet pistole
s držákem trysky, otočnou
tryskou 517, filtrem,
otočným kloubem a 1/4"
hadicovou přípojkou.



Airless pistole Combo Gun

obj.č. 69 06 35

Pro prodlužovací
nástavce, včetně
hrubého filtru pro
disperze. S otočným
kloubem, 1/4" hadicovou
přípojkou a čtyřprstou
spouští.



Pistole na tmely Mastic Gun

obj.č. 69 06 50

Pro zpracování
vysoce viskózních
materiálů.
Součástí je držák
trysky, 1/4"
přípojka na hadici.



Přímá pistole na stěrky Straight Gun

obj.č. 69 52 18

S držákem trysky, 1/2"
hadicová přípojka, pro
zpracování stěrkových
materiálů.



Pistolový filtr pro pistole Airless 009 a 009 ST

obj.č. 69 06 76 (hrubý)

obj.č. 69 06 77 (jemný)

Modrý hrubý malířský s velikostí ok 50 a červený jemný lakýrnický s velikostí ok 100.



Pistolový filtr pro starší Airless pistole 008 Silver a 007 XL

obj.č. 69 06 21 (hrubý)

obj.č. 69 06 22 (jemný)

Hrubý malířský s velikostí ok 60 a jemný lakýrnický s velikostí ok 100.



Pistolový filtr pro pistole Combo a Airmix

obj.č. 67 20 81 (hrubý)

obj.č. 67 20 83 (jemný)

Hrubý malířský s velikostí ok 60 a jemný lakýrnický s velikostí ok 100. Balení obsahuje 2 kusy.



Držák trysek pro Airless pistole STORCH 7/8"

obj.č. 69 91 01

Vhodný pro všechny otočné trysky A-Tip a A-Tip+



Držák trysek pro Airless pistole STORCH 7/8"

obj.č. 69 70 07

Vhodný pro všechny otočné trysky A-Tip FF PRO a A-Tip PRO



Držák trysek pro Airless pistole se závitem 11/16"

obj.č. 69 91 01

Vhodný pro všechny Airless pistole se závitem 11/16" pro všechny otočné trysky A-Tip a A-Tip+.



STORCH Airless trysky a jejich příslušenství

Přehled dostupných trysek a jejich doporučené použití z hlediska nátěrové hmoty a šířky nástřiku:

| Šíře nástřiku | lazury alkydové laky, akrylové laky | | | | základní a podkladové nátěry | | | | | | | | protipožární nástřiky, živicové materiály, lehké stěrky | | | | | | | |
|---------------|-------------------------------------|-----|-----|-----|------------------------------|-----|-----|-----|-----|-----|-----|-----|---|-----|-----|-----|-----|-----|-----|--|
| | 8 | 9 | 10 | 12 | 14 | 15 | 16 | 17 | 19 | 21 | 23 | 25 | 27 | 31 | 35 | 37 | 39 | 41 | 43 | |
| 10 cm | 208 | 209 | 210 | 212 | | | | 217 | | | | | | | | | | | | |
| 15 cm | 308 | 309 | 310 | 312 | | 315 | | 317 | 319 | | | | | | | | | | | |
| 20 cm | | 409 | 410 | 412 | | 415 | | 417 | 419 | 421 | 423 | 425 | | 431 | | | | | | |
| 25 cm | | | 511 | 512 | 514 | 515 | 516 | 517 | 519 | 521 | 523 | 525 | 527 | 531 | 535 | | | | 543 | |
| 30 cm | | | | | | | | | 619 | 621 | 623 | 625 | | 631 | 635 | 637 | 639 | 641 | 643 | |
| 35 cm | | | | | | | | | | 721 | | | | | | | | | | |
| 40 cm | | | | | | | | | | 821 | | | 827 | | | | | | | |

velikost otvoru trysky odpovídá násobku 1/1000" a označení trysky (příklad: 8 = 0,008")

Otočná tryska A-Tip FF PRO s těsněním

| | | |
|-----------------|----------|----------|
| obj.č. 69 72 08 | ø 0,008" | š. 10 cm |
| obj.č. 69 73 08 | ø 0,008" | š. 15 cm |
| obj.č. 69 73 10 | ø 0,010" | š. 15 cm |
| obj.č. 69 74 10 | ø 0,010" | š. 20 cm |
| obj.č. 69 74 12 | ø 0,012" | š. 20 cm |
| obj.č. 69 75 14 | ø 0,014" | š. 25 cm |
| obj.č. 69 75 16 | ø 0,016" | š. 25 cm |

Vhodná pro lazury, základní nátěry, laky na bázi alkydových pryskyřic, akrylové laky a disperze. Speciální jádro trysky pro vyšší průtok materiálu a nižší pracovní tlak. Použijte s modrým držákem trysky 69 70 07.

Otočná tryska A-Tip+ s těsněním

| | | |
|-----------------|----------|----------|
| obj.č. 69 92 10 | ø 0,010" | š. 10 cm |
| obj.č. 69 92 12 | ø 0,012" | š. 10 cm |
| obj.č. 69 93 10 | ø 0,010" | š. 15 cm |
| obj.č. 69 93 12 | ø 0,012" | š. 15 cm |
| obj.č. 69 94 10 | ø 0,010" | š. 20 cm |
| obj.č. 69 94 12 | ø 0,012" | š. 20 cm |
| obj.č. 69 95 11 | ø 0,010" | š. 25 cm |
| obj.č. 69 95 12 | ø 0,012" | š. 25 cm |

Vhodná pro lazury, laky na bázi alkydové pryskyřice, akrylové laky a základní nátěry. Použijte se žlutými držáky trysek 69 91 01 a 69 91 00.

Otočná tryska A-Tip s těsněním

| | | |
|-----------------|----------|----------|
| obj.č. 69 92 17 | ø 0,017" | š. 10 cm |
| obj.č. 69 93 17 | ø 0,017" | š. 15 cm |
| obj.č. 69 93 19 | ø 0,019" | š. 15 cm |
| obj.č. 69 94 17 | ø 0,017" | š. 20 cm |
| obj.č. 69 94 19 | ø 0,019" | š. 20 cm |
| obj.č. 69 94 21 | ø 0,021" | š. 20 cm |
| obj.č. 69 94 23 | ø 0,023" | š. 20 cm |
| obj.č. 69 94 25 | ø 0,025" | š. 20 cm |
| obj.č. 69 95 17 | ø 0,017" | š. 25 cm |
| obj.č. 69 95 19 | ø 0,019" | š. 25 cm |
| obj.č. 69 95 21 | ø 0,021" | š. 25 cm |
| obj.č. 69 95 23 | ø 0,023" | š. 25 cm |
| obj.č. 69 95 25 | ø 0,025" | š. 25 cm |
| obj.č. 69 96 19 | ø 0,019" | š. 30 cm |
| obj.č. 69 96 21 | ø 0,021" | š. 30 cm |
| obj.č. 69 96 23 | ø 0,023" | š. 30 cm |
| obj.č. 69 96 25 | ø 0,025" | š. 30 cm |
| obj.č. 69 97 21 | ø 0,021" | š. 35 cm |
| obj.č. 69 98 21 | ø 0,021" | š. 40 cm |

Vhodná pro vnitřní a vnější disperze a lepidla na tapety ze skelných vláken.

Použijte se žlutými držáky trysek obj.č. 69 91 01 a obj.č. 69 91 00.



Otočná tryska A-Tip s těsněním

| | | |
|-----------------|----------|----------|
| obj.č. 69 92 09 | ø 0,009" | š. 10 cm |
| obj.č. 69 93 09 | ø 0,009" | š. 15 cm |
| obj.č. 69 94 09 | ø 0,009" | š. 20 cm |

Vhodná pro lazury, laky na bázi alkydové pryskyřice a akrylové laky.

Používejte se žlutými držáky trysek obj.č. 69 91 01 a obj.č. 69 91 00.



Otočná tryska A-Tip s těsněním

| | | |
|-----------------|----------|----------|
| obj.č. 69 93 15 | ø 0,015" | š. 15 cm |
| obj.č. 69 94 15 | ø 0,015" | š. 20 cm |
| obj.č. 69 95 15 | ø 0,015" | š. 25 cm |

Vhodná pro základní a podkladové nátěry. Používejte se žlutými držáky trysek obj.č. 69 91 01 a obj.č. 69 91 00.



Otočná tryska A-Tip s těsněním

| | | |
|-----------------|----------|----------|
| obj.č. 69 94 31 | ø 0,031" | š. 20 cm |
| obj.č. 69 95 27 | ø 0,027" | š. 25 cm |
| obj.č. 69 95 31 | ø 0,031" | š. 25 cm |
| obj.č. 69 95 35 | ø 0,035" | š. 25 cm |
| obj.č. 69 96 31 | ø 0,031" | š. 30 cm |
| obj.č. 69 96 35 | ø 0,035" | š. 30 cm |
| obj.č. 69 98 27 | ø 0,027" | š. 40 cm |

Vhodná pro protipožární, hydroizolační materiály a lehké stěrky.

Používejte se žlutými držáky trysek obj.č. 69 91 01 a obj.č. 69 91 00.



Otočná tryska A-Tip PRO s těsněním

| | | |
|-----------------|----------|----------|
| obj.č. 69 65 17 | ø 0,017" | š. 25 cm |
| obj.č. 69 65 19 | ø 0,019" | š. 25 cm |
| obj.č. 69 65 21 | ø 0,021" | š. 25 cm |
| obj.č. 69 66 23 | ø 0,023" | š. 30 cm |

Vhodná pro vnitřní i vnější disperze a lepidla na tapety ze skelných vláken.

Používejte s modrým držákem trysky 69 70 07.



Otočná tryska A-Tip s těsněním

| | | |
|-----------------|----------|----------|
| obj.č. 69 95 43 | ø 0,043" | š. 25 cm |
| obj.č. 69 96 37 | ø 0,037" | š. 30 cm |
| obj.č. 69 96 39 | ø 0,039" | š. 30 cm |
| obj.č. 69 96 41 | ø 0,041" | š. 30 cm |
| obj.č. 69 96 43 | ø 0,043" | š. 30 cm |

Vhodná pro stříkání tmelů a stěrky.

Používejte se žlutými držáky trysek obj.č. 69 91 01 a obj.č. 69 91 00.



Nádobka na čištění trysek

obj.č. 69 95 10

Praktické příslušenství pro účinné a uživatelsky přívětivé čištění trysek a dalších malých dílů v kombinaci s čisticím koncentrátem A-Tip, č. výr. obj.č. 69 95 05.



Čistící koncentrát na trysky 500 ml

obj.č. 69 95 05 500 ml

Čistící koncentrát pro účinné čištění trysek, filtrů a dalších malých dílů. Kapalina rozpouští barvy a laky na bázi vody a rozpouštědel.



STORCH Airless hadice a jejich příslušenství

Airless flexi hadice 1/4" 1,5 m

obj.č. 69 07 05 1,5 m

Samice 1/4" x samec 3/8" pro flexibilnější spojení 3/8" hadice a pistole. Pro usnadnění manipulace.



Systém vyhřívání hadice Airlessch HotFlow 55

obj.č. 69 15 05 7,5 m

Ve vyhřívání hadici se aplikovaný materiál zahřeje na pracovní teplotu 55 °C, aby se snížila jeho viskozita. Vhodné pro zpracování vodou ředitelných nátěrových hmot na bázi VOC podle směrnice 1/2010 a pro vnitřní a venkovní disperze v kombinaci s příslušenstvím LeOS Airless pro nátěry téměř bez mlhy.

Technické údaje:

230 V, 50 Hz, 2,6 A, 600 W, délka hadice 7,5 m max. pracovní tlak 250 bar.

Rozsah dodávky:
7,5 m topná hadice (s teflonovým povrchem)
s topným tělesem.



VÝHODY

- Vysoký topný výkon s teplotou zpracování 55 °C pro optimální viskozitu materiálu bez přísady rozpouštědla.
- Snížený pracovní tlak Airless jednotky pro menší opotřebení, spotřebu a mlžení barvy s vysoké kvalitním výsledným povrchem.
- Snadné připojení ke všem Airless zařízením, připraveno k okamžitému použití.

Airless hadice 1/4"

obj.č. 69 07 09 7,5 m

obj.č. 69 07 10 15 m

Pro nátěrové hmoty s nízkou až střední viskozitou, jako jsou laky a disperze.



Airless hadice 3/8"

obj.č. 69 07 20 15 m

Pro nátěry se střední až vysokou viskozitou, jako jsou disperze a stříkatelné stěrky.



Sada Airless hadice 1/2" 15 m pro aplikaci stěrek

obj.č. 69 07 25 15 m

Vhodné pro zpracování tmelů, stěrek a jiných viskózních materiálů. Díky velkému vnitřnímu průměru hadice je tok materiálu mnohem snazší. Pro připojení k ST 2000/ST 1700+/ST 1700 a všem ostatním Airless zařízením s přípojkou 3/8" nebo 1/2".

Rozsah dodávky:
1/2" Airless hadice,
3/8" flexi hadice,
2 x 3/8" přípojovací
adaptéry.



Hadicová spojka

obj.č. 69 07 11 1/4"
obj.č. 69 07 21 3/8"
obj.č. 69 07 12 3/8" x 1/4"
obj.č. 69 07 13 3/8" x 1/2"

Pro Airless hadice.



Otočný kloub

obj.č. 67 40 55 1/4" IG x 3/8" AG

Pro snadnější manipulaci s pistolí Mastic 690650.



Přípojovací adaptér

obj.č. 67 40 15 3/8" IG x 1/4" AG
obj.č. 67 40 16 1/4" IG x 3/8" AG
obj.č. 67 40 20 1/4" IG x 1/4" AG

Pro připojení hadic k pistolím.
Info: rozměry pro vnitřní závit
IG (samice) a vnější závit AG
(samec)



Adaptér externího zařízení

obj.č. 67 40 86 1/4" AG x (M 16 x 1,5 AG)
obj.č. 67 40 87 1/4" IG x (M 16 x 1,5 AG)

Hadice STORCH k hadici Wagner: č. výr. obj.č. 67 40 86,
jednotka STORCH nebo pistole k hadici Wagner: č. výr.
obj.č. 67 40 87.

Info: rozměry pro vnitřní
závit IG (samice) a vnější
závit AG (samec)



Ochranný kryt pro Airless hadice

obj.č. 69 07 00 350 m

Zabraňuje usazování barvy
na hadicích.



STORCH Airless nástavce a další příslušenství

Nástavce Minipol

| | |
|-----------------|-------|
| obj.č. 69 08 15 | 15 cm |
| obj.č. 69 08 30 | 30 cm |
| obj.č. 69 08 45 | 45 cm |
| obj.č. 69 08 60 | 60 cm |
| obj.č. 69 08 90 | 90 cm |

Pro připojení k Airless
pistolím, pro těžce
přístupná
místa/plochy.



Otočná hlava pro nástavce Minipol

obj.č. 69 08 10



Prodlužovací tyč

| | |
|-----------------|--------|
| obj.č. 67 41 00 | 30 cm |
| obj.č. 67 41 04 | 45 cm |
| obj.č. 67 41 03 | 90 cm |
| obj.č. 67 41 02 | 180 cm |

Vhodná pro Combo Gun a systém Le05.



Otočný kloub pro prodlužovací tyče

obj.č. 67 41 20

Pro snadnější kontrolu a přesnost vedení pistole.



Otočná hlava pro prodlužovací tyče

obj.č. 67 40 23

Možnost manipulace s tryskou pod různým úhlem.



Těsnění pro prodlužovací tyče a Minipole

obj.č. 67 41 07

Pro prodlužovací tyče
a Minipole 15-180 cm.



Plnicí nádoba s mandlem na pytle pro ST 2000/1700+ /1700

obj.č. 69 60 20

K šetrnému vytlačování tmelů připravených k použití
s Airless technologií z PE pytlů.

Rozsah dodávky: plnicí nádoba 90 l na přepravním
vozíku, mandl na pytle s klikou, podpěrná mřížka pro
hotové plnicí pytle, čistící stěrka.



Mandl na pytle pro nádobu na stěrky

obj.č. 69 60 19



Plnicí nádoba pro ST 2000/1700+ /1700

obj.č. 69 60 18



Propojení zásobníku pro ST 2000/1700+/1700

obj.č. 69 60 16

Pro zpracování Airless hotových stěrek a barev ze zásobníku. Pro připojení ke všem komerčně dostupným zásobníkům s C-spojku.



Airless horní zásobník ST 5,7 l

obj.č. 69 09 40

Pro Airless zařízení řady ST 450 - ST 800 a ES300. Pro zpracování malých množství barev a laků. Pro použití s ES300 si prosím objednejte také adaptér obj.č. 69 05 56.



Adaptér pro horní zásobník Airless ST

obj.č. 69 05 56

Pro rozšíření modelu ES300 o horní zásobník 5,7 l.



Ochrana proti korozi „CoroCheck“

obj.č. 69 09 10 1 L

Pro čištění a konzervaci Airless strojů.



Pístový olej

obj.č. 69 09 15 0,2 l

obj.č. 69 09 20 1 l

K ochraně těsnění pístu.



Čistící systém QuickClean

obj.č. 69 95 60 řada LP/ST 450-800
 obj.č. 69 95 63 řada SL/ST 850-2000

Pro rychlé efektivní čištění tlakem vody z vodovodního řádu.



Sací koš

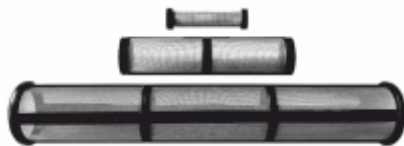
| | | |
|-----------------|----|--------------|
| obj.č. 69 09 01 | 10 | ST450 -ST800 |
| obj.č. 69 09 02 | 10 | LP star |
| obj.č. 69 62 28 | 10 | ST850-ST2000 |
| obj.č. 69 05 42 | 10 | ES300 |

Pro základní vstupní filtraci na sacím systému.



Přístrojový filtr do řady ST

| | | |
|-----------------|----|---------------|
| obj.č. 69 50 64 | 40 | ST450 |
| obj.č. 69 50 44 | 60 | ST550-ST900 |
| obj.č. 69 40 90 | 60 | ST1700-ST2000 |



Přístrojový filtr do řady LP/SL

obj.č. 69 09 60 60

Pro starší řadu STORCH LP a SL 1100/SL 1200.
Velikost ok 60.



Náhradní puma Quick-Reload pro ES150 Akku

obj.č. 69 43 01



Náhradní puma Quick-Reload pro ST450-ST800

obj.č. 69 50 01



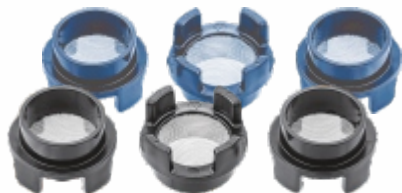
Náhradní puma Quick-Reload pro ST850

obj.č. 69 51 25



Filtry k ES150 Akku

obj.č. 69 43 02 60 filtr černý
 obj.č. 69 43 03 100 filtr modrý



Brašna na Airless příslušenství

obj.č. 69 95 70

Pro přehledné a bezpečné uložení
potřebného příslušenství k Airless
přístrojům.

Rozsah dodávky: čistící koncentrát
0,5l, čistící nádoba na trysky, pístový
olej 0,2l, antikorozi kapalina
„CoroCheck“ 1l a klíče.



Náhradní pumpa Quick-Reload pro ES300

obj.č. 69 05 64



Náhradní kelímky 5 ks

obj.č. 68 43 99



Náhradní ventil nádoby 3 ks

obj.č. 69 43 13



Často kladené otázky

Časová náročnost a efektivita práce

... vyplatí se jediné pro velké plochy?

... musím vynaložit větší úsilí při následném maskování a ořezávání?

... není potřeba až příliš mnoho úsilí na čištění zařízení?

Z hlediska jaké plochy je použití Airless ekonomičtější?

- Čím větší je plocha, tím větší je časová a ekonomická výhoda airless technologie.
- V závislosti na podkladu se použití Airless technologie vyplatí i na menších plochách, v každém případě od 100 m².

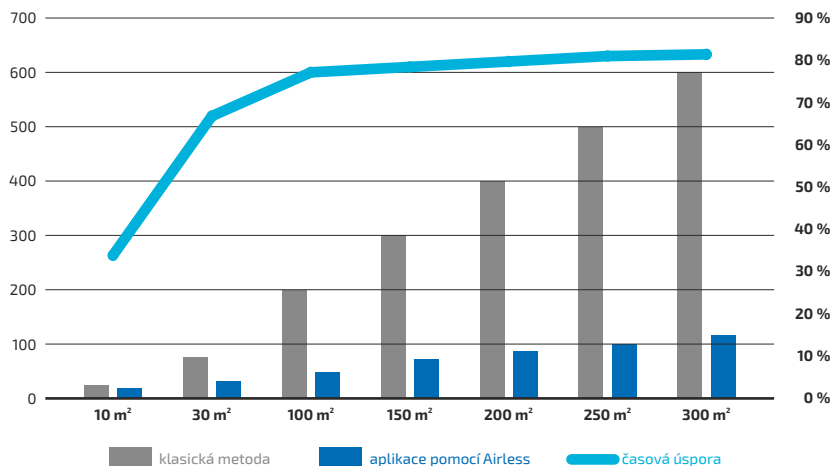
Tady jsou odpovědi na Vaše otázky týkající se časové náročnosti:

- Stojí za to – již od 30 m², v každém případě od 100 m²
- Maskování, zakrývání a ořezávání je srovnatelné s běžnými způsoby aplikace válečkem, štětcem, nebo štětkou
- Čištění je rychlé a snadné – trvá zhruba 15 minut a spotřebujete na něj okolo 20 l vody



Srovnání časové náročnosti aplikace nátěrových hmot klasickou metodou (váleček/štětec) a strojní metodou (Airless)

Aplikace pomocí Airless je započítána včetně přípravy a čištění stroje





Časté otázky týkající se technických potíží? Tak ty rozhodně nejsou na místě.

... zařízení jsou velmi poruchová? Ne!

Zařízení STORCH Airless využívají nejnovější technologie a moderní motory

- Inteligentní ovládání
- Technická podpora
- Předvedení zařízení a proškolení obsluhy
- Systém výměnného bloku pumpy Quick Reload – snadná výměna na místě bez potřeby speciálního nářadí

... Airless funguje pouze se speciálními barvami? Ne!

- Je možné zpracovávat všechny myslitelné stříkatelné barvy
- Důležitý je výběr správné trysky
- K dispozici jsou také speciální barvy pro zpracování Airless technologií

... trysky se často ucpávají? Ne!

- Výběr správné kombinace materiál/trysky
- Návodů v technických listech a podrobně zpracovaných návodech k použití
- Použití správných pistolových filtrů

Tvrdí někdo, že STORCH Airless nepřináší žádné ulehčení práce? Tak to tedy rozhodně neplatí.

... žádné pracovní úlevy pro uživatele? Tak to tedy rozhodně ne!

- Délka aplikační hadice až 90 m a možnost centrálního umístění jednotky – nemusíte vynášet těžké nádoby s barvou do vyšších pater



Velikost vrtání trysky je uvedena posledními dvěma číslicemi kódu trysky (v tisícínách palců).

Údaj o šířce postřiku v centimetrech identifikuje první číslice v označení trysky. Číslice musí být násobena pěti.

Příklad: pokud je 1. číslice např. 4, je šířka postřiku 4x5 = 20 cm (měřeno vždy ve vzdálenosti cca 25-30 cm od stříkaného povrchu).



Spotřeba materiálu #1

... je spotřeba materiálu vyšší?

... existuje riziko, že použiji nevhodnou konfiguraci Airless zařízení a jeho dalšího příslušenství?

... nevzniká při práci s Airless hodně mlhy?

Ke zvýšené spotřebě materiálu a mlžení může dojít v následujících případech:

- Příliš velká tryska
- Opotřebovaná tryska
- Příliš velká vzdálenost od povrchu
- Špatné vedení pistole

Příliš velká tryska

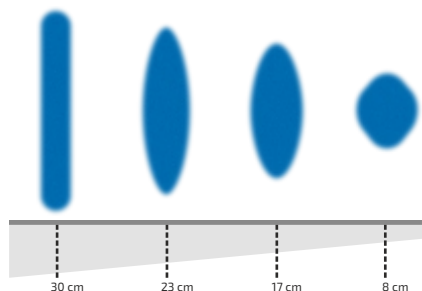
- Údaj o šířce postřiku v cm identifikuje první číslice v označení trysky – číslice musí být násobena pěti. Příklad: pokud je 1. číslice např. 4, je šířka postřiku 4x5 = 20 cm (měřeno vždy ve vzdálenosti cca 25-30 cm od stříkaného povrchu).
- Velikost vrtání trysky je uvedeno posledními dvěma číslicemi kódu trysky (v 1/1000 palce).

Opotřebovaná tryska

- Opotřebování trysek v důsledku vysokého pracovního tlaku a proudění nátěrových materiálů:
 - ... otvor trysky se zvětšuje
 - ... šířka nástřiku se zmenšuje
 - ... kvalita stříkaného kuželu se neustále zhoršuje

Tvar rozstřiku u nové trysky podle vzdálenosti od povrchu

Tvar a velikost rozstřiku nové trysky 617



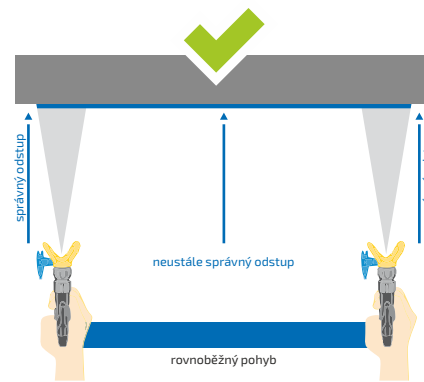
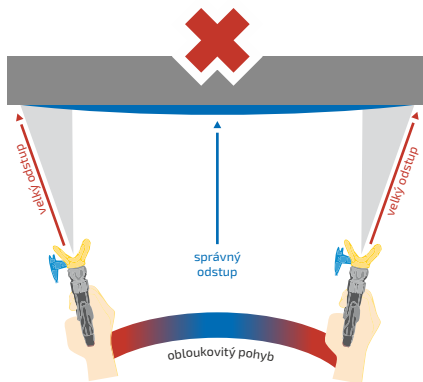
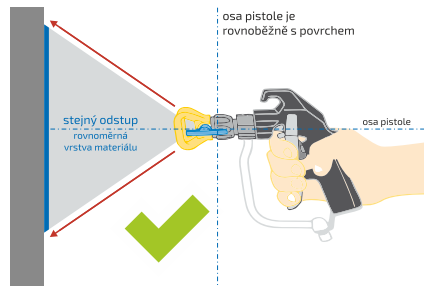
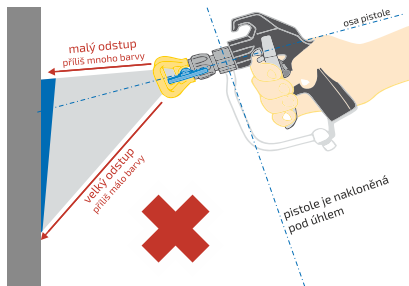
Pro každý úkol správná tryska STORCH Airless

Vyhledávání Airless trysek

| Šíře nástřiku | lazury alkydové laky, akrylové laky | | | | základní a podkladové nátěry | | | | | | | | protipožární nástřiky, živcové materiály, lehké stěrky | | | | | | | |
|---------------|-------------------------------------|-----|-----|-----|------------------------------|-----|-----|-----|-----|-----|-----|-----|--|-----|-----|-----|-----|-----|-----|--|
| | 8 | 9 | 10 | 12 | 14 | 15 | 16 | 17 | 19 | 21 | 23 | 25 | 27 | 31 | 35 | 37 | 39 | 41 | 43 | |
| 10 cm | 208 | 209 | 210 | 212 | | | | | | | | | 217 | | | | | | | |
| 15 cm | 308 | 309 | 310 | 312 | | 315 | | 317 | 319 | | | | | | | | | | | |
| 20 cm | | 409 | 410 | 412 | 14 | 415 | | 417 | 419 | 421 | 423 | 425 | | 431 | | | | | | |
| 25 cm | | | 511 | 512 | 514 | 515 | 516 | 517 | 519 | 521 | 523 | 525 | 527 | 531 | 535 | | | | 543 | |
| 30 cm | | | | | | | | | 619 | 621 | 623 | 625 | | 631 | 635 | 637 | 639 | 641 | 643 | |
| 35 cm | | | | | | | | | | 721 | | | | | | | | | | |
| 40 cm | | | | | | | | | | | 821 | | | 827 | | | | | | |

velikost otvoru trysky odpovídá násobku 1/1000" a označení trysky (příklad: 8 = 0,008")

Spotřeba materiálu #2



Příliš velká vzdálenost od povrchu

- Mížení barvy je způsobeno:
 - ... příliš velkou vzdáleností od povrchu
 - ... otáčením pistole
 - ... nastavením příliš velkého pracovního tlaku

Doporučení: Dodržujte rovnoměrnou vzdálenost 25 cm od povrchu!

Správné vedení pistole

- Stiskněte spoušť
- Zahajte rovnoměrný pohyb v požadovaném směru
- Uvolněte spoušť
- Ukončete postřik
- Celkový pohyb stříkací pistole

Poznámka:
spoušť pistole plynule otevírejte a zavírejte v rovnoměrném pohybu pistole v požadovaném směru

PROFESIONÁLNÍ ZAŘÍZENÍ PRO ŘEMESLNÍKY



Ciret s.r.o.

K Silu 2487
393 01 Pelhřimov

tel.: +420 565 327 582

e-mail: info@ciret.cz

www.ciret.cz | www.storch.cz